



# iManSys Safety Expert Solution



Mit **iManSys** lassen sich verschiedene Unternehmen inklusive Standorte und Abteilungen gleichzeitig anlegen und pflegen. Das Konzept richtet sich u. a. an Fachkräfte für Arbeitssicherheit, welche eine Vielzahl an Mandanten betreuen und verschiedene Aufgaben in einem System bündeln möchten. Dies ermöglicht eine Optimierung aller internen Prozesse sowie die Minimierung der Unternehmensrisiken.

## iManSys Safety Expert Solution – Ihre eigene Arbeitsschutz-Software

Mit dem Einsatz unserer Safety Expert Solution erhöhen Sie die Qualität Ihrer Betreuungsleistung. Sie beziehen Ihre Kunden aktiv in alle Arbeitsprozesse ein und steigern damit gleichzeitig deren Sicherheitsbewusstsein.

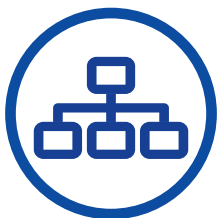
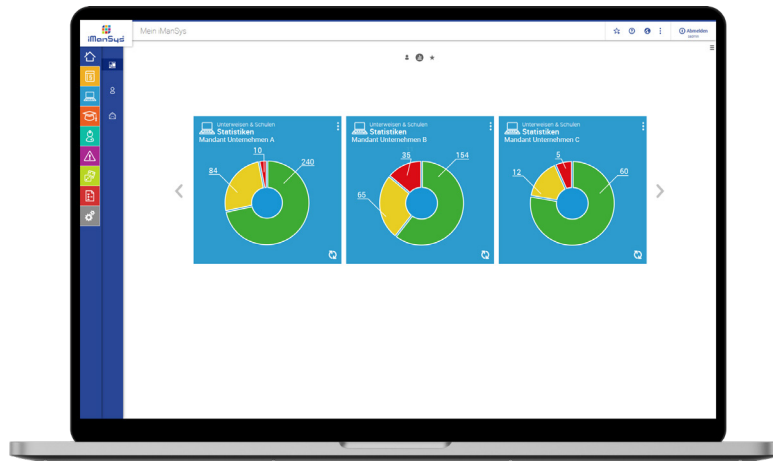


Abbildung unterschiedlicher Unternehmen



übergreifendes Monitoring aller Arbeitsschutzmaßnahmen



ganzheitliches Reporting und Controlling für alle Unternehmen



zentrales Maßnahmenmanagement für die Mitarbeiter



intuitive Bedienung durch übersichtliche Eingabemasken



enorme Zeitersparnisse durch zentrale Ablage



auditgerechte Dokumentation für verschiedene Formate



erhöhte Sicherheit durch mehr Transparenz und Übersichtlichkeit



## Die Funktionen der Safety Expert Solution

### Unterweisen und Schulen – Elektronische Unterweisungen



- Organisation und Durchführung von Unterweisungen – persönlich, elektronisch oder virtuell
- Einstellen intern oder extern erstellter Schulungsinhalte
- Zuweisung von Unterweisungen an bestimmte Mitarbeitergruppen, Abteilungen etc.
- Kontrolle von Aktivitäten, Fristen und Terminen
- Dokumentation von Schulungsnachweisen

### Dokumente und Daten – Gefahrstoffmanagement



- Erfassung und Verwaltung von Dokumenten und Objekten wie Anlagen oder Gefahrstoffe
- Überwachung von Fristen und Aufgaben
- Aufbau eines firmenspezifischen Gefahrstoffkatasters
- Verwaltung von Dokumenten und gezielte Herausgabe an Mitarbeiter
- Planung von Workflows und Wiedervorlagen für alle Arbeitsabläufe

### Risiken und Gefährdungen – Risikomanagement



- Erstellung von GefB für Tätigkeiten, Anlagen, psychische Belastung sowie Gefahrstoffe
- Aufbau eines standardisierten Kataloges mit Gefährdungen und Maßnahmen
- Erstellung von Vorlagen für häufig wiederkehrende Arbeitsplatzgefährdungen
- Anfertigung von Betriebsanweisungen mit anschließender Schulung der Mitarbeiter
- Systematisierung des Vorfalldmanagements und Auswertung für Unfälle, Beinaheunfälle etc.

### Vorschriften und Pflichten – Legal & Corporate Compliance



- Verknüpfung von Schulungen, Dokumenten oder Gefährdungen mit geltenden Rechtsnormen
- Hinterlegen von unternehmensinternen Regeln, Richtlinien sowie Kodizes
- Planung, Verwaltung und Auswertung von Audits
- Erkennen von Handlungsbedarfen bei Gesetzesänderungen
- Einbindung aller notwendigen Mitarbeiter