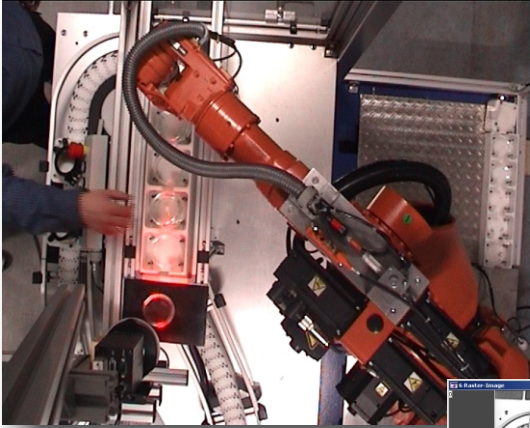


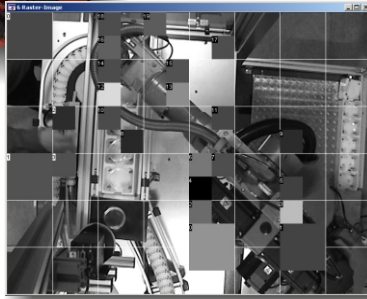
Industrielle Bildverarbeitung

Applikation RIM (Roboter-integrierte Montagezelle):



Roboterüberwachung zur Früherkennung von Gefahrensituationen über IEEE1394-Kamera

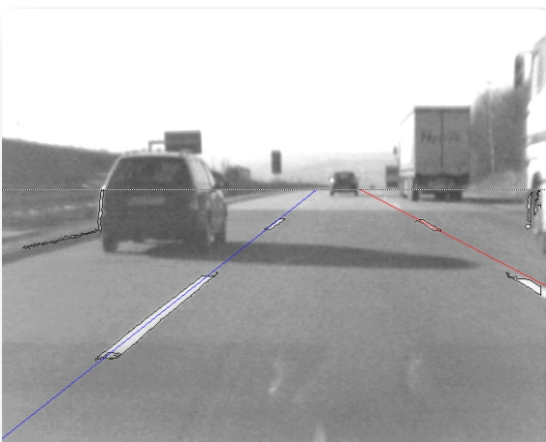
- intelligente Bildverarbeitungs-Software zur Prozeßüberwachung und Steuerung
- Bildverarbeitung unter Verwendung von Firewire IEEE1394-Kamera (kein Framegrabber erforderlich, nur Firewire-Anschluß)
- Verwendung preiswerter Kameras (z. B. Webcams für Prototyp - mit bis zu 30 Bildern pro Sekunde) je nach Anforderung möglich
- Pixelmanipulation und Mustererkennung
- Objektverfolgung
- Strichcodeidentifikation mittels Kamera oder Strichcodeleser



Bewegungsdetektion und Objekterkennung mit dynamischen Rastergrößen

Applikation Fahrspurverfolgung:

Objekterkennung, Klassifizierung, Verfolgung: Erkennung von Fahrbahnmarkierungen und Verfolgung der Fahrspur über Kalman-Filter-Strukturen in Bildsequenzen



Strichdetektion und Schätzung des Fahrbahnverlaufes

Objekterkennung und Gruppierung mit Orientierungsanalyse

Gemeinschaftsentwicklung von:

DOMEBA GbR
Engineering - Software - Consulting
Straße der Nationen 41a/b
09111 Chemnitz
Tel.: 0371 4002080 Fax: 0371 4002081
E-Mail: info@domeba.de
Internet: www.domeba.de

Hiersemann
Prozessautomation GmbH
Neefestraße 88
09116 Chemnitz
Tel.: 0371 40040-0 Fax: 0371 40040-40
E-Mail: info@hiersemann-chemnitz.de
Internet: www.hiersemann-chemnitz.de